

Service- og vedligeholdelsestabeller

	Servicetabel for Suge - Blæseanlæg	Udarb. Af: PA
		Dato: 01-07-2011
		Rev. 01

Servicetabel	Handling	Bemærkninger
Suge - Blæs Konsol med gear	Udskiftning af olie på gear og blæser Rensning og smøring af overtryksventiler	
Suge - Blæs Konsol med remtræk	Olieskift og smøring af blæser Kontrol af kileremme og skiver Evt. udskiftning af kileremme Rensning og smøring af overtryksventiler	
Lyddæmper	Kontrol af lyddæmpere	
Hydraulik system for sluse	Udskiftning af hydraulikolie Udskiftning af hydraulikfilter	
Kardan	Kontrol af slør ved nålelejer	
Kardankryds, ved nålelejer	Kontrol af fedtudløb Smøring	
Sluse, Filterkasse	Kontrol af slusehus og dæksler Kontrol af vinger Evt. udskiftning af lameller Udskiftning af lejer og tætninger	
Sluse, Anhænger	Kontrol af slusehus og dæksler Kontrol af vinger Evt. udskiftning af lameller Udskiftning af lejer og tætninger	
Filterkasse	Kontrol af gummilister Kontrol af indløb Kontrol af manometer	
Filterposer	Kontrol af filterposer Evt. udskiftning af filterposer	
Slanger	Kontrol af vakuum- og trykslanger Kontrol af hydraulikslanger	
Spjæld i filterkasse	Kontrol af spjæld Evt. udskiftning af spjæld	
Filterkasselåg	Kontrol af skudventiler og styring	
Læsserør	Kontrol af læsserør	

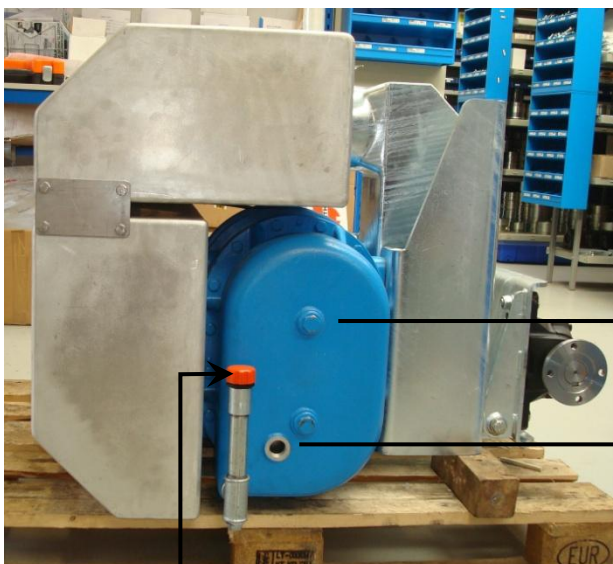
Smøre- og serviceanvisning

Aftapning af olie



Aftapning sker gennem bundprop.
Bundproppen løsnes med en skiftenøgle

Påfyldning af olie



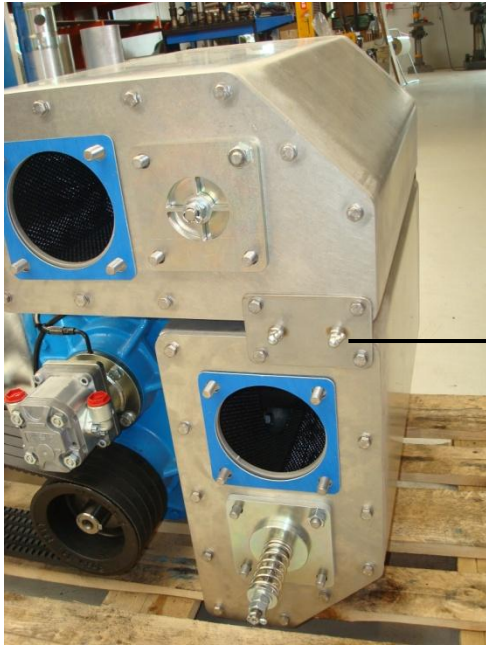
Oliepind

Påfyldning af olie her.

Inden påfyldning skrues oliestandsprop ud.

Olie påfyldes indtil der løber olie ud af hullet. Så er oliestanden korrekt.

Smøring af blæser



Smøring af blæser sker gennem smørenipler, placeret på venstre side af dæmperne, set fra front.

Smøring af lejer på forlagsaksel



Smøring af lejerne på forlagsaksel, sker gennem smørenipler, placeret på højre side af dæmperne, set fra front.

Oliestand – hydraulikolie



Olieskueglas for hydraulikolie.
Oliestand tjekkes iht. afsnit **4.4**
Vedligehold

Kardanaksel

Vedligehold

- Kardankryds smøres med fedt for hver 20 drifttimer, eller min. 2 gang om måneden.
- Det kontrolleres, at kryds og lejer er fri for slør. Er dette ikke tilfældet, skal de udskiftes.
- Det kontrolleres, at der ved smøring kommer fedt ud ved alle nålelejer.

Diverse

Vedligehold

- Sikkerhedsventiler og indsugningsspjæld kontrolleres og smøres jævnligt.
- Låseskruer for slanger og sugemundstykke smøres jævnligt med lidt olie.